

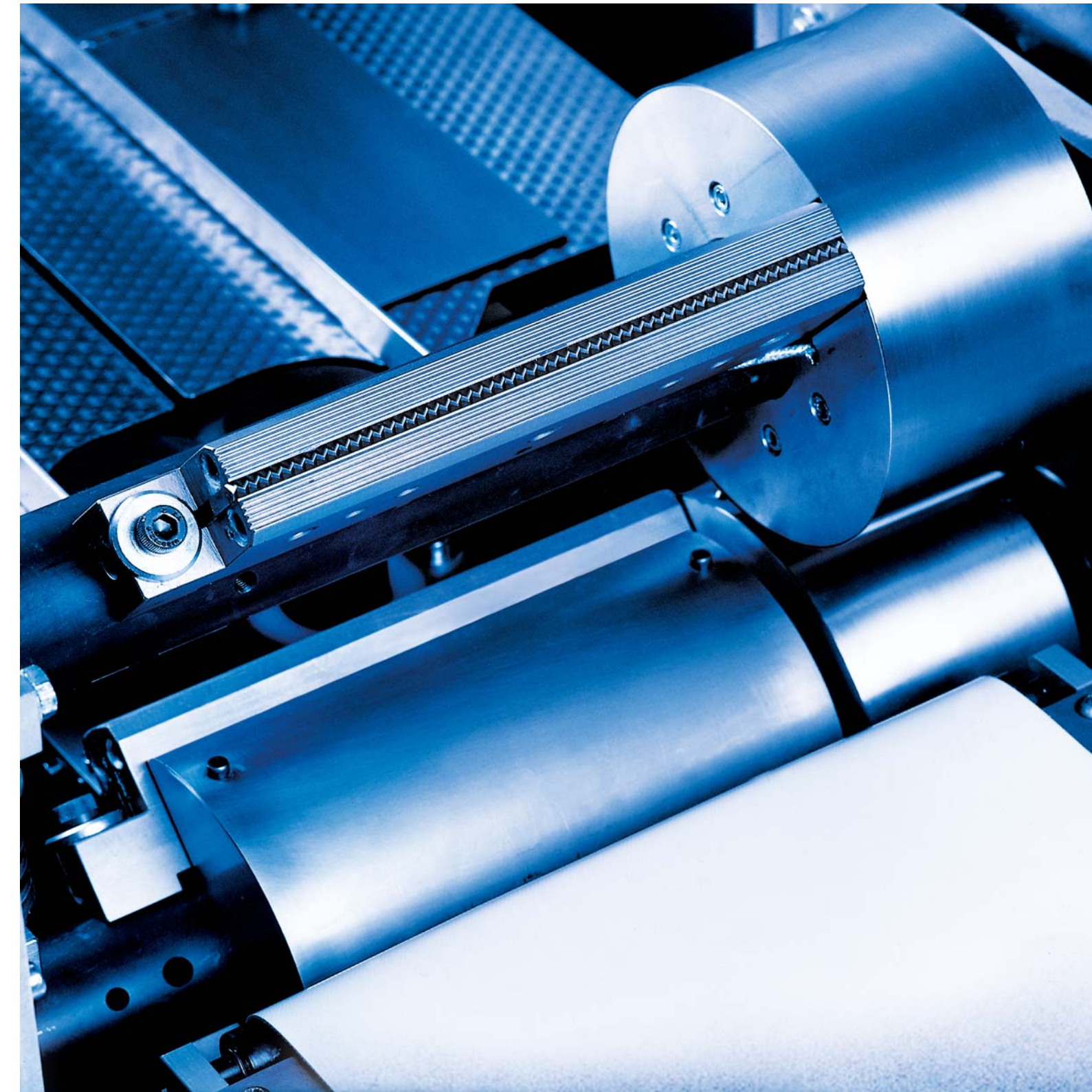


Más productos de los que puedas imaginar son envueltos con máquinas **flowpack**.  
 More products than you can imagine are wrapped with **flowpack** machines.  
 Davantage de produits que vous ne pouvez l'imaginer sont conditionnés par des machines **flowpack**.



Moli d'en Bisbe, 10-12  
 Pol. Ind. Foinvasa  
 08110 Montcada i Reixac  
 Barcelona (Spain)  
 Tel.: +34 93 565 07 07  
 Fax: +34 93 565 07 08  
 info@synchronpack.com  
 www.synchronpack.com

## Pack 900



### Envolvedora Horizontal **Pack 900**

La **Pack 900** (bobina superior) es la Envolvedora Flowpack Electrónica que propone Synchronpack para **productos regulares**, para **medias y altas producciones**, con alimentaciones semiautomáticas o automáticas y múltiples cambios de formato.

Diseño en voladizo, construcción modular, flexibilidad y altas prestaciones, facilidad de uso y cambio de formato, mínimo mantenimiento y control electrónico total, son las principales características de éste modelo de envolvedora.

Sobre esta plataforma común, se han desarrollado múltiples configuraciones que, combinadas con la gran variedad de accesorios disponibles, hacen que la **Pack 900** se adapte a los productos más diversos así como a las más altas exigencias de los distintos entornos productivos.

Nuestra larga experiencia nos permite ofrecer también, un gran número de alimentadores y accesorios para la mas amplia variedad de productos.

### **Pack 900** Horizontal Wrapping Machine

The **PACK 900** (top film reel holder) is the Electronic Flowpack Machine proposed by Synchronpack to wrap **regular products**, for **medium or high production runs**, with semiautomatic or automatic feeding and multiple format changes.

Cantilever design, Modular construction, High flexibility & Performance, Ease of operation & Changeover, Low maintenance cost and full electronic control, are the main features of this model of wrapping machine.

This common platform has been used to develop multiple configurations that combined with a wide range of available accessories allow the **Pack 900** to be adapted to many different products as well as to the most demanding requirements in all kind of production environments.

Our large experience also enables us to offer a wide number of accessories and feeding systems for the greatest variety of different products.

### Machine à Envelopper Horizontale **Pack 900**

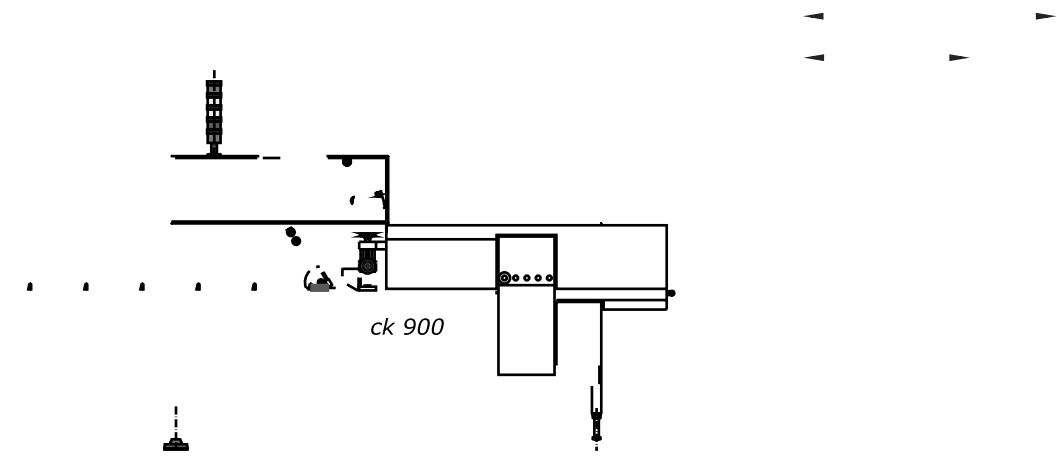
La **Pack 900** (bobine en position supérieure) est l'Enveloppeuse Flowpack Electronique que Synchronpack propose pour les **produits réguliers**, pour les **moyennes ou hautes productions**, avec alimentations semi-automatique ou automatique et les changements multiples de format.

Un dessin en balcon, une construction robuste, un minimum de maintenance, un maximum de flexibilité et de facilité d'utilisation et un control électronique total, voilà les principales caractéristiques de ce nouveau modèle de machine enveloppeuse.

Cette plate-forme commune est utilisée pour développer plusieurs configurations, lesquelles, en combinaison avec une grande variété d'accessoires disponibles, permettent à la **Pack 900**, de s'adapter aux différents produits ainsi qu'aux plus grandes exigences techniques et aux différents environnements de production.

Notre grande expérience nous permet aussi de vous offrir toute une variété de systèmes d'alimentation et d'accessoires pour une large gamme de produits.





	Pack 900	S	M	L	XL
RT	A (mm)	810	810	910	1.010
	B (mm)	1.265	1.265	1.365	1.465
LD	A (mm)	810	810	910	-
	B (mm)	1.265	1.265	1.365	-
L.T.S.	A (mm)	-	810	910	1.010
	B (mm)	-	1345	1.495	1.595